

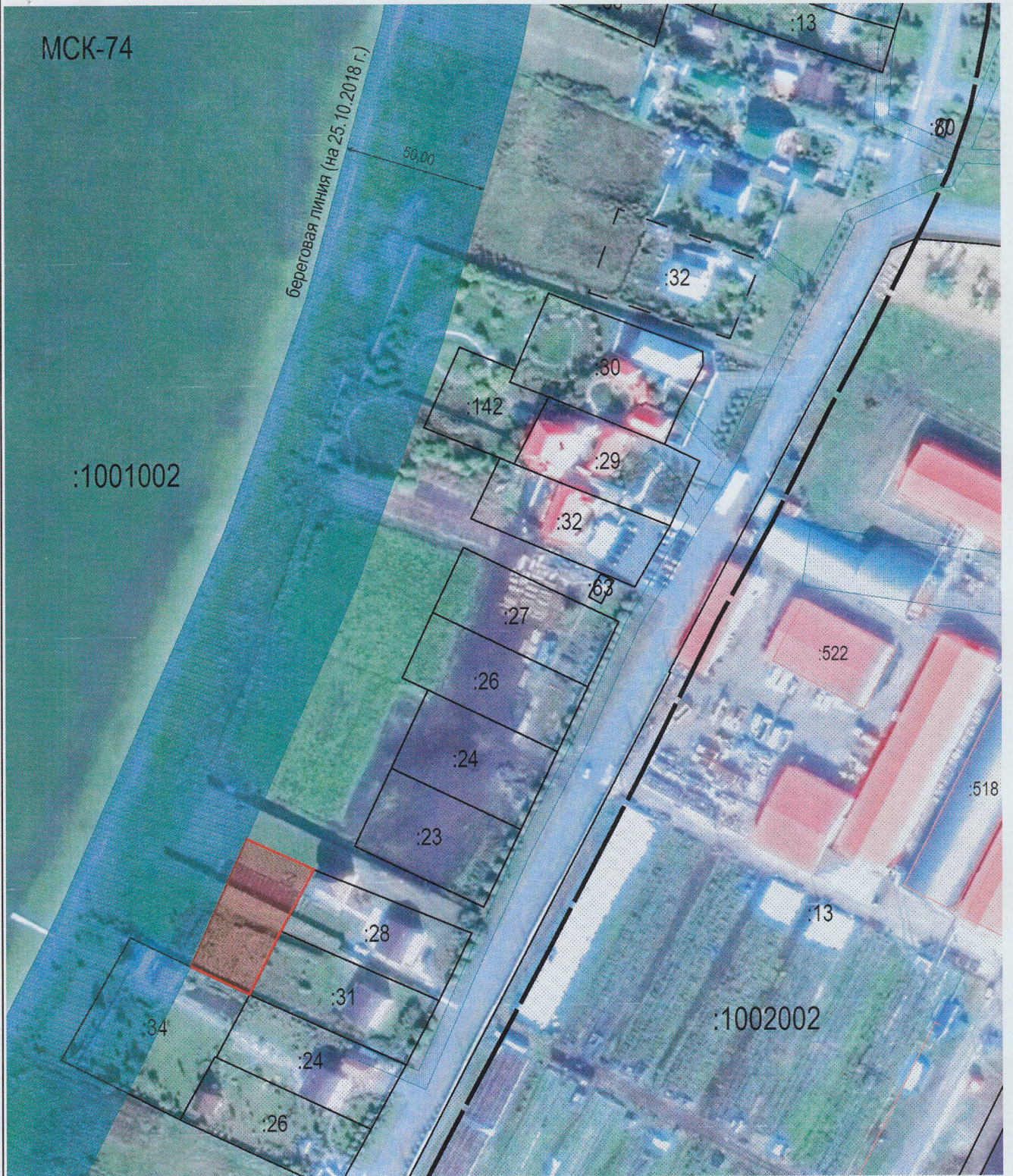
**Утверждена**

**Распоряжением Комитета по управлению имуществом и земельным**  
**(наименование документа об утверждении, включая наименования органов государственной власти или**  
**отношениям администрации Красноармейского муниципального района**  
**органов местного самоуправления, принявших решение об утверждении схемы или**  
**Челябинской области**  
**подписавших соглашение о перераспределении земельных участков)**

от \_\_\_\_\_ № \_\_\_\_\_

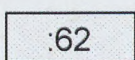
**Схема расположения земельного участка или земельных**  
**участков на кадастровом плане территории**

<b>Площадь земельного участка</b>		1 168 м <sup>2</sup>	
<b>Обозначение характерных точек границ</b>	<b>Координаты, м</b>		
	<b>X</b>	<b>Y</b>	
<b>1</b>	<b>2</b>	<b>3</b>	
1	632 281,49	2 356 079,86	
2	632 325,73	2 356 099,46	
3	632 315,04	2 356 122,97	
4	632 293,77	2 356 111,38	
5	632 271,71	2 356 100,27	
1	632 281,49	2 356 079,86	



Масштаб 1:2 000

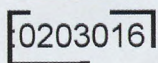
**Условные обозначения:**



- Учтенный земельный участок, сведения о границах которого внесены в ГКН.



- Образованный земельный участок



- Граница и номер кадастрового квартала